

## Herzlich Willkommen zur PRÜF-Demo 13.Juni und 11.Juli 2026 am Opernplatz

Unsere Bühne mit Inklusionsbereich wird dieses Mal vor dem Mahnmal in Richtung Georgstraße/Kröpke stehen. Leider haben wir in dem gesamten Bereich Kopfsteinpflaster als Untergrund.



Es wird etwas abseits zur Bühne auch wieder, zusammen mit Awareness ein Inklusionszelt, als ruhigeren Bereich geben.

Die Gehsteige rund um den Platz sind breit und eben gepflastert und an mehreren Stellen abgesenkt. Sodass wir einen gut passierbaren Zugang zum Inklusionsbereich schaffen können.



Von hier aus werden wir dann auch die Demo auf die Georgsstraße in Richtung Georgsplatz starten.

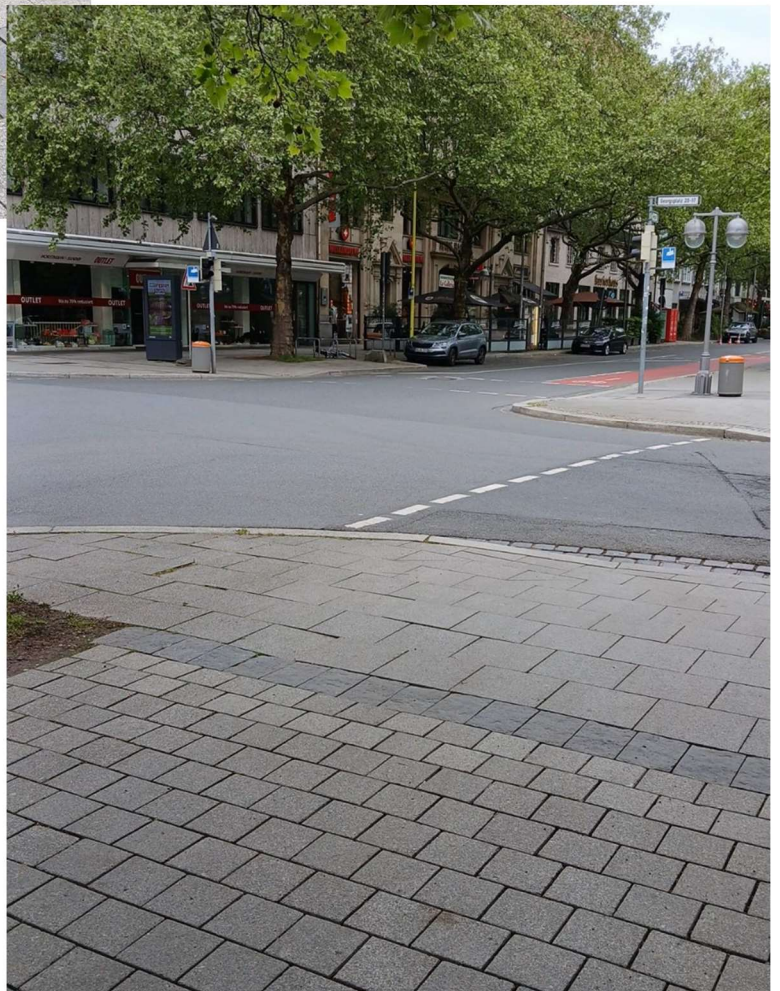
### Die Route:

Zugang Georgstrasse über abgesenkte Borde. Straßenbreite ca. 4 m. Der Straßenbelag ist eben und gut begeh/befahrbar. Hier starten wir den Zug.



Zu Beginn wird unser Banner laufen, dicht gefolgt von der Percussion-Truppe. In etwas Abstand (mit etwas weniger Lautstärke) bekommt der Inklusionsbereich die Möglichkeit sich einzureihen. Dies kann natürlich selbst, je nach Bedürfnis entschieden werden

Es wird im Demo Zug 2 Lauti-Wagen mit unterschiedlichem Programm geben. Relativ am Ende wird noch ein Lauti-Rad den Zug begleiten. Hier ist Raum für den Familienbereich angedacht.



Ein paar kleine Straßeneinmündungen werden passiert, erster Kreuzungspunkt Georgstrasse/Georgsplatz. Hier bewegt sich der Zug weiter geradeaus auf Georgsplatz in Richtung Aegidientorplatz.



Am Aegidientorplatz biegen wir rechts ein auf die Prinzenstraße, die an dieser Stelle 4-spurig ist. Wir werden uns auf den beiden rechten Spuren halten und die Route an der in ca 150 m folgenden Gabelung auf den Friedrichswall fortsetzen. Hier begehen wir ca 600 m eine 2-spurige, ebene Strecke bis wir die 2. größere Straßenkreuzung erreichen.



Rechts einbiegen in die Karmarschstraße die ebenfalls 2-spurig und gut beschaffen ist. In etwa 100m passieren wir linker Hand den niedersächsischen Landtag. Hier wird es möglicherweise Aktionen geben, über die ihr euch über unsere Seite: <https://pruef-demos.de/niedersachsen> informieren könnt.

...am Kreuzungspunkt Leinstraße setzt sich die Route fort auf Karmaschstraße.

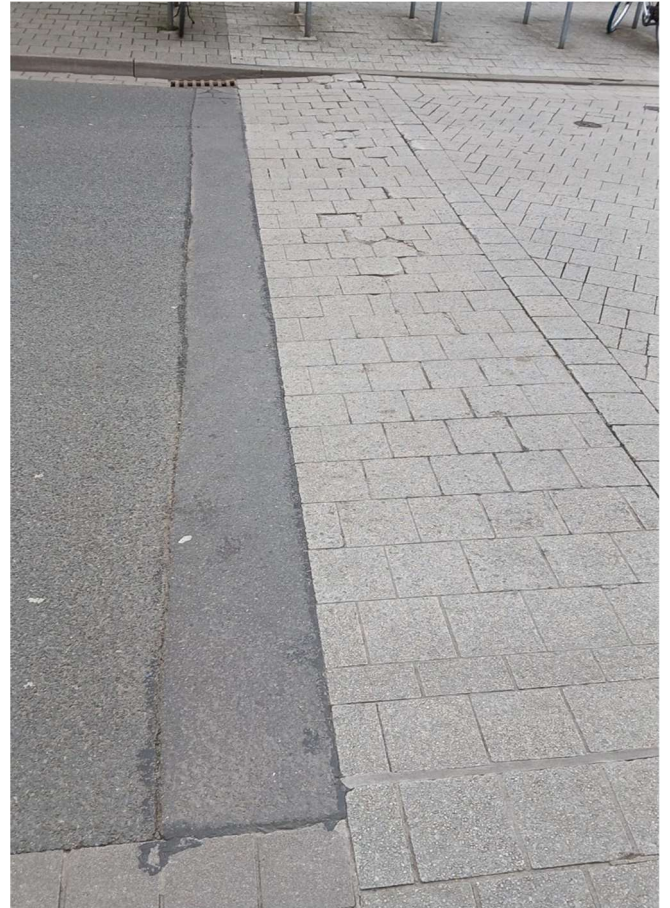


Hiernach kreuzt die Karmaschstraße die Marktstraße. Wir folgen weiter gerade aus der Karmaschstraße



Am Platz der Weltausstellung bewegt sich der Zug rechts einbiegend in die Ostersraße.

Wir passieren hier ein kurzes Stück Straße, das eben gepflastert ist und am vorderen und hinteren Ende mit einer Schräge zur Asphaltfläche geführt wird.



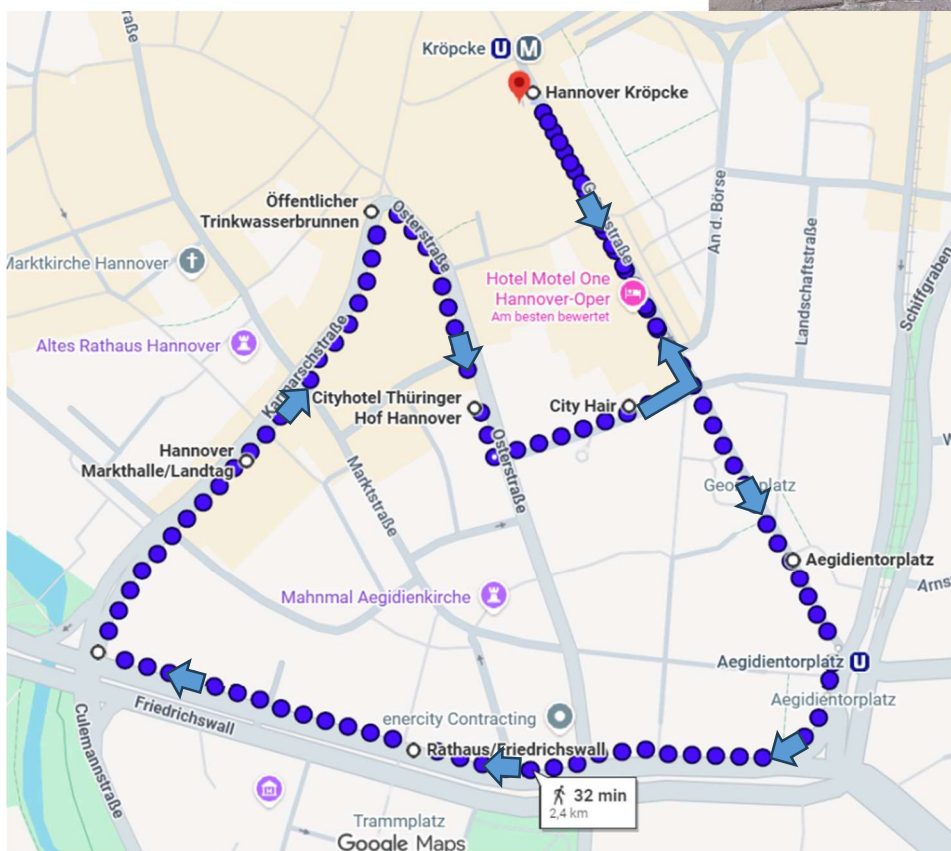
Wir kreuzen die Einmündung Windmühlenstraße, die direkt zum Opernplatz führt, und bewegen uns noch etwa 200 m weiter auf der Osterstraße bis zur Baringstraße. Hier biegen wir linker Hand ein und folgen dem 2-spurigen Straßenverlauf bis zum Opernplatz.



wir treffen auf die Kreuzung Georgstraße, in die der Demozug links einbiegt und deren Verlauf zurück bis zum Startpunkt der Demo folgt.

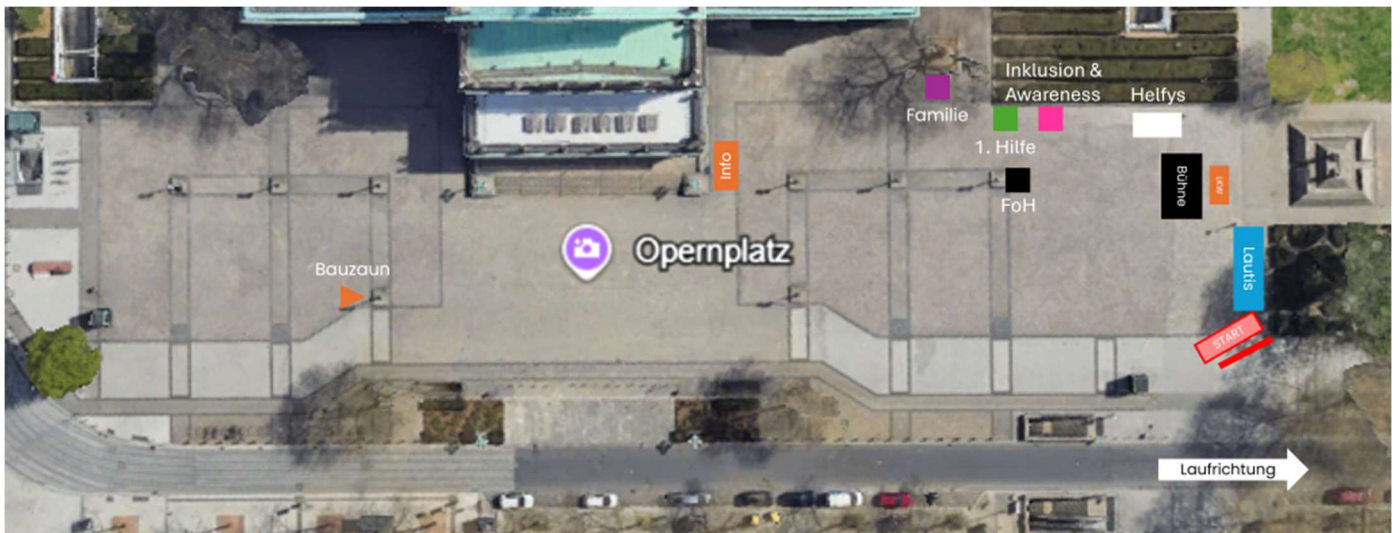


In Höhe der Plakatsäule können wir den Platz wieder über einen abgesenkten Bordstein erreichen.



Die gesamte Route wird etwa 2,4 km betragen und geschätzt etwa 1,5 h dauern, kann jedoch auch bei Bedarf individuell abgekürzt werden. Wichtig: das ist dann kein Teil der offiziellen Demo.

Wir finden uns dann am Opernplatz wieder zusammen, wo die Abschlusskundgebung die Veranstaltung offiziell zwischen 16 - 16:30 h beenden wird.

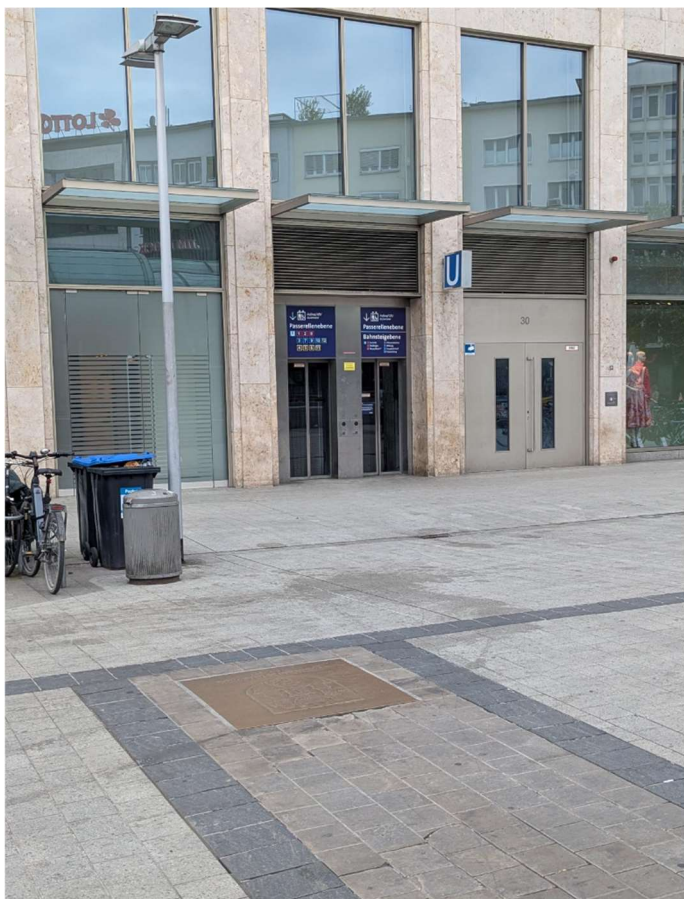


Da wir uns als Demonstration und nicht als Veranstaltung begreifen, können wir leider keine (barrierefreien) Toiletten zur Verfügung stellen.

### Barrierefreie Toiletten:

in unmittelbarer Umgebung zum Opernplatz

-am Kröpke zu erreichen über den Fahrstuhl an der Häuserfassade von P&C



-Im Kaufhaus selbst besteht ebenfalls die Möglichkeit mit dem Fahrstuhl ganz nach oben zu fahren und dort die Kundentoilette zu nutzen. Beide Optionen sind gepflegt und kosten jeweils 1 €.

**Weitere Toiletten** im Stadtgebiet findet ihr hier:

<https://www.google.com/url?sa=t&source=web&rct=j&opi=89978449&url=https://www.hannover.de/Leben-in-der-Region-Hannover/Umwelt-Nachhaltigkeit/Wasser-Abwasser/Abwasser/Stadtentw%25C3%25A4sserung-Hannover/%25C3%2596ffentliche-Toiletten-in-Hannover/WC-Finder-Hannover>

und

<https://www.google.com/url?sa=t&source=web&rct=j&opi=89978449&url=https://www.toilette-in-der-naehe.de/toilette-in-hannover>

#### **Für die Anreise:**

- mit dem Auto** stehen an der Oper barrierefreie Parkplätze in begrenzter Anzahl zur Verfügung.
- **mit den Öffis** ist die U-Bahn Haltestelle Kröpke nächstgelegene und barrierefrei.

Wir empfehlen aber sich über <https://aufzuege.uestra.de/ApplianceStatus#> vorher zu informieren, welche Aufzüge gerade funktionstüchtig sind.

Falls ihr weitere Fragen habt, die hier nicht geklärt werden können oder speziellerer Bedarf besteht, wendet euch gern an uns.

Wir freuen uns euch auf der nächsten PRÜF-Demo zu sehen.

Euer Inklusions-Team